

# PALLIATIVE CARE – STATIONÄRE LANGZEITINSTITUTIONEN



# PERSÖNLICH NADJA ROHRER

**CURAVIVA LU**  
wohnen · betreuen · pflegen



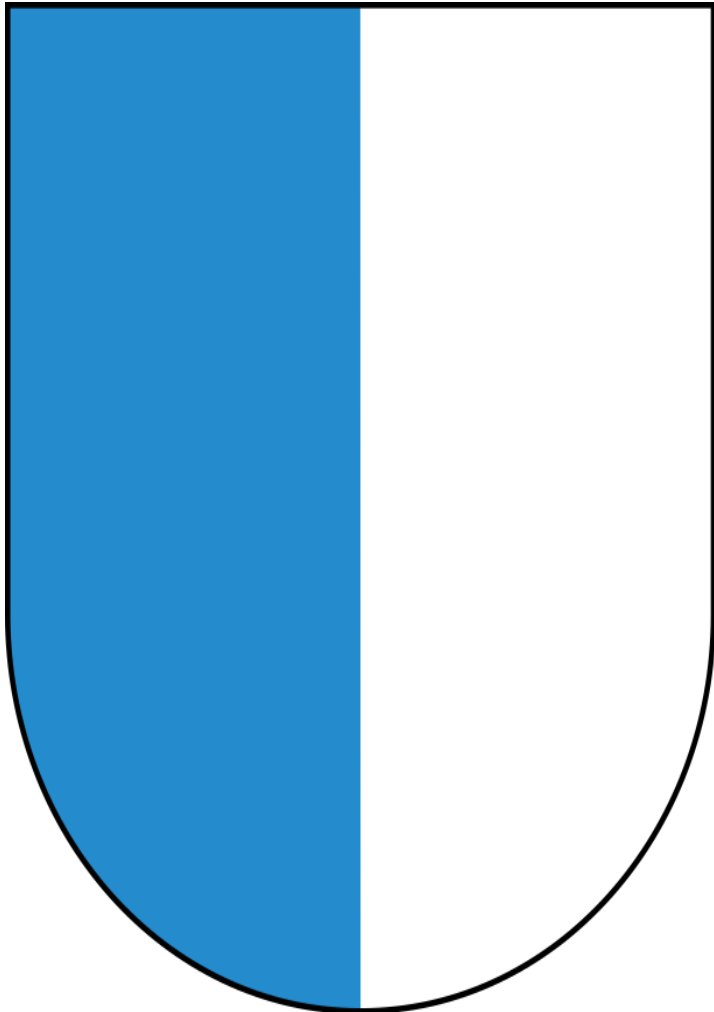
- Seit 2018 CEO
- 2006-2018 Leitung Hotellerie, Stv. CEO

**CURAVIVA LU**  
wohnen · betreuen · pflegen

- Seit 2022 Präsidentin
- 2020-2022 Vorstand

# ZAHLEN UND FAKTEN STATIONÄRE LANGZEITINSTITUTIONEN

**CURAVIVA LU**  
wohnen · betreuen · pflegen



- 68 Institutionen
- 7'454 Gäste
- 4'587 Vollzeitstellen
- CHF 452 Mio. Jahresumsatz

# BEVÖLKERUNG WELT - CH - LUZERN

**CURAVIVA LU**  
wohnen · betreuen · pflegen



## 1960

- 3 Milliarden Welt
- 5.3 Millionen CH
- 252'479 Kt. Luzern

## 2022

- 8 Milliarden Welt
- 8.7 Millionen CH
- 424'851 Kt. Luzern



## Gesundheitsversorgung Schweiz

- Hochstehend, vernetzt

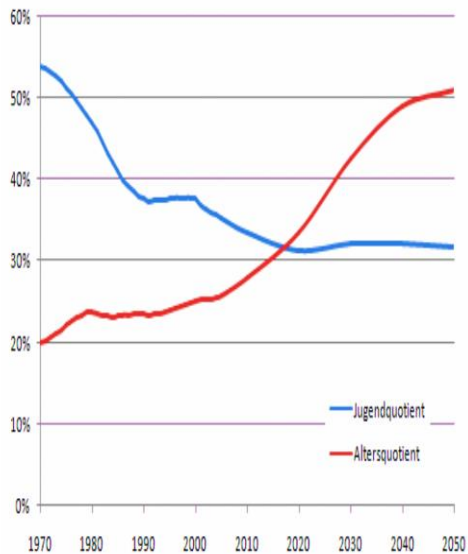
## Bedürfnisse

- Individueller, fordernder, zeit- und ortsunabhängiger
- Bedarf Pflege/Betreuung 2040  
+52% Ü65 / +88% Ü80

## Integrierte Versorgung

- Koordiniertes Angebot an Pflege- und Betreuungsleistungen

## Demographie: Jugend- und Altersquotient



## Herausforderung

- Mehr ältere Menschen
- Viele Ein- und Austritte Heim
- Weniger Junge bzw. Erwerbstätige

## Es geht nur zusammen

- Ganzheitliche Strategien
- Zusammenarbeit/Netzwerke
- Nutzung unterschiedlicher Skills

**UND WAS NUN?**



## palliativ luzern



### Gemeinsamkeit

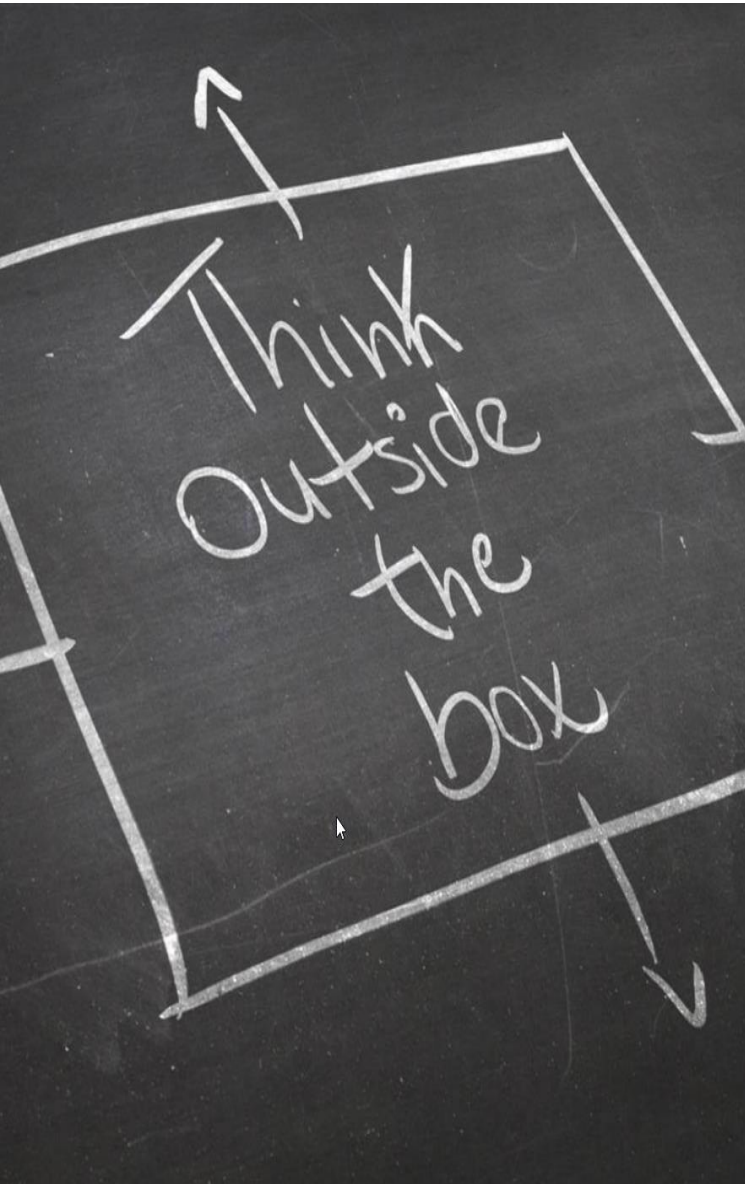
- Gäste-/Kundenwohl

### Vernetzung

- Förderung regionaler Palliative-Care-Netzwerke
- Koordination spezialisierter ambulanter Versorgung (Palliativ Plus) – auch in Langzeitinstitutionen
- Durchführung Impulsveranstaltung im Netzwerk



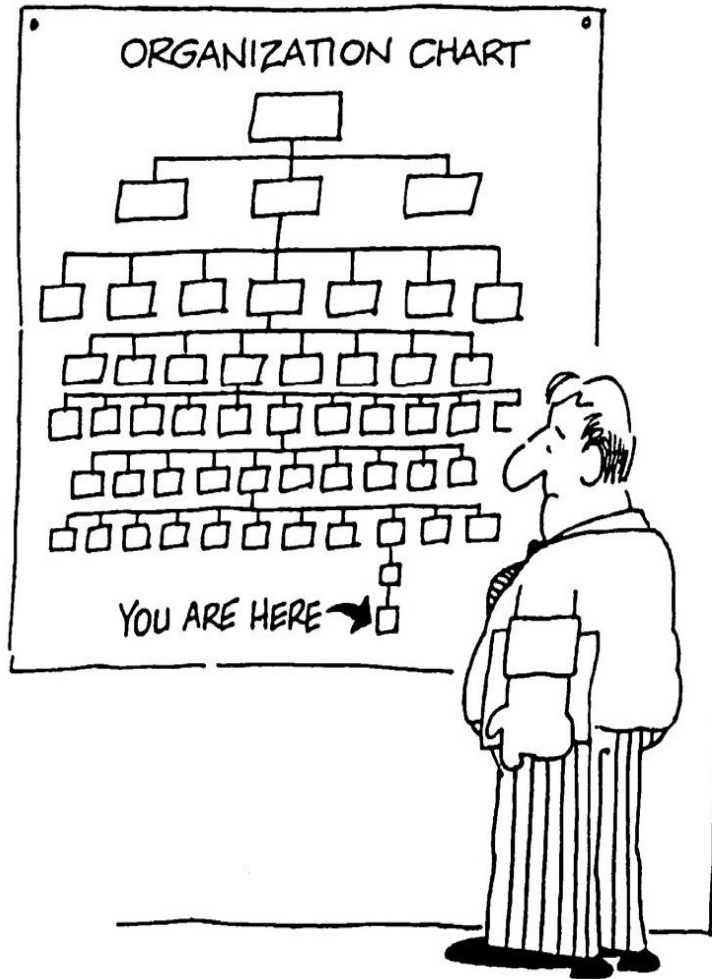
# MEHRWERT ZUSAMMENARBEIT



## Zusammen

- decken wir die Kundenbedürfnisse
- sind wir stark
- bringen wir Qualität
- ergänzen wir uns
- meistern wir die Herausforderung
- feiern wir Erfolge

# VUCA – HEUTIGE WELT AUSWIRKUNG LANGFRISTIG



- Konzentration auf Kunde
- Durchlässige Versorgung
- Flexibilisierung
- Fokussierung
- Priorisierung
  
- Prozessoptimierung
- Digitalisierung



## Kanton

- Planungsbericht Gesundheitsversorgung
- Versorgungsplanung Langzeitpflege
- Altersleitbild
- Demenzstrategie
- Planungsbericht psychiatrische Versorgung

## Gemeinde

- Gemeindestrategie
- Legislaturprogramme
- Jahresziele

## Ambulante und stationäre Institutionen

- Strategien – heutzutage ein MUSS
- Ziele

# PALLIATIVE CARE – STATIONÄRE LANGZEITINSTITUTIONEN

